

外来看護部 (内科)

職 場 通 信



近年、食生活の変化により、大腸癌になられる方が増加しています。当院では、大腸癌の発見に有効な、大腸内視鏡検査を行っています。検査前日は検査食に変えたり、下剤を飲んでいただきますが、怖い検査ではありません。健康診断で指摘されたり、希望される方は、ぜひ内科を受診して下さい。

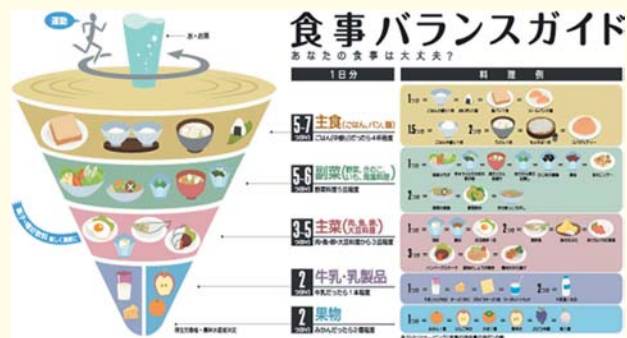
栄養指導 栄養科



《栄養指導の種類》

- ・糖尿病
- ・脂質異常症
- ・腎臓病
- ・肝臓病
- ・高度肥満
- ・クローン病、潰瘍性大腸炎
- ・高血圧

以上は、栄養指導の種類です。担当医師にご相談下さい。随時栄養相談受け付けています。お食事のアドバイスさせていただきます。



健康管理部

人間ドックで病気の予防、早期発見を!!

日頃、自覚症状がなく健康だと思っても、知らないうちに病気が潜んでいる場合があります。人間ドックは職場や自治体で受ける健康診断より検査項目が多く、画像診断や血液検査など、多数の検査により病気の予防や早期発見のために役立ちます。

健康に暮らしていく為に、年に1度は詳しい検査をして、自分の健康状態を確かめておきましょう!!

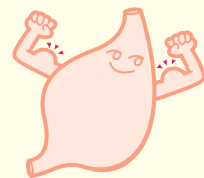
当病院では、人間ドックのコースによって、当日にわかる範囲の検査結果について、ドックの診察時に医師による結果説明をしております。その後、必要に応じて当院外来を紹介させていただきます。また、ご希望があれば検査結果について、後日、総合的にご説明致しますので、お気軽にお問い合わせ下さい。



オプション検査でこんなことも出来ます

胃カメラ検査

バリウムが苦手な方や、いつも精密検査といわれてしまう方は、消化管X線検査に変えて実施できます。



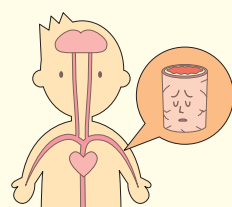
睡眠時無呼吸検査

イビキが気になる方や、眠っても疲れがとれない方にお勧めです。



血圧脈波検査 (血管年齢)

血管の硬さ・詰まりぐあいで血管年齢を調べます。



子宮頸がん予防ワクチン

3回の接種が必要ですが、20年効果が持続すると言われております。



※オプション検査は単独でも実施可能です。この他にもアレルギー検査や心機能・甲状腺機能検査などもあります。詳しくは健康管理部までお問い合わせ下さい。

健康診断も実施中



- 企業健診 定期健康診断のほか、特殊健康診断や深夜業務従事者健診なども実施しています。出張健診も可能です。
- 個人健診 就職用、資格取得用、受験・進学用など。
- 特定健診 日高市・飯能市国保のほか、受診券の契約とりまとめ機関名に集合A・集合Bと記載されている方も可能です。

042-989-0650 (直通)  
健康管理部までどうぞ

歯科ドックってどんなことをするの?

(人間ドックオプション検査)



口腔内を診察し虫歯や軟組織の異常がないかを見るだけでなく、レントゲンにより上下顎の骨内の異常や顎関節に関する病変も解ります。

それぞれの観察内容、治療が必要な部位を歯科室にて解説後チャートに記載し、お渡し致します。

- ① X線のパノラマ撮影と医師による診断
- ② 動揺度
- ③ 歯周ポケットの審査
- ④ 出血の有無
- ⑤ ブラーク・歯石の有無
- ⑥ 虫歯及び根尖への炎症の有無
- ⑦ 骨の吸収程度の確認



職員旅行記 さくらんぼ狩り



当院では、国内・海外と一年おきの職員旅行があります。でも「子どもが小さくて泊まりで家を空けるのは難しい」というママさんナースも少なくありません。そんな職員のために日帰りバス旅行が企画されました。

6月20日、2台のバスは一路山梨へ。車内は、ご機嫌で歌ったり笑ったりする子どもの声であふれています。それもそのはず、病院併設のキッズルームに通う、顔見知りの仲良しさんがいっぱいいるのです。

果樹園に着くと、たくさんの種類のさくらんぼが、たわわに実っています。脚立に登って色づいた実を手を伸ばしたり、あっちの木こっちの木と味見をしたり…。採りたてのさくらんぼは、とってもジューシー、お腹いっぱいいただきました。

昼食の後、お菓子のアウトレットと河口湖のハーブフェスティバルへ。湖水を渡ってくる風に乗ってラベンダーの香りが漂う中、ゆったりした時間を満喫しました。

子ども達の笑顔と、さくらんぼの爽やかな甘さと、ラベンダーの香りに心満たされた一日でした。

